

### 1. Utilizare conformă / indicație

Material plastic fotopolimerizabil, prevăzut pentru utilizarea în combinație cu aparate de fotopolimerizare extraorale, pentru fabricarea generativă a componentelor dentare. Indicată pentru realizarea și repararea protezelor amovibile, totale și parțiale, precum și a plăcilor de bază.

### 2. Contraindicații

Restaurările **printodent<sup>®</sup> GR-14.2 denture HI** sunt contraindicate ...

1. ... atunci când se cunoaște că un pacient este alergic la una dintre substanțele din componență.
2. ... la contact intraoral direct între material neîntărit sau parțial neîntărit.
3. ... pentru orice utilizare care nu este trecută la Indicație (vezi mai sus).

### 3. Pacienți din grupul-țintă

Persoane care sunt tratate în cadrul unui tratament stomatologic.

### 4. Utilizator prevăzut

Medic stomatolog, tehnician dentar

### 5. Cerințe

Informații despre software disponibile din:

exocad GmbH · Julius-Reiber-Straße 37, 64293 Darmstadt, Germany

### Hardware (3D Printing) - Informații disponibile din:

ASIGA · 2/19-21 Bourke Road, Alexandria, NSW 2015, Australia

### Hardware (Post Curing) - Informații disponibile din:

pro3dure medical (CD-1, CD-2) · Am Burgberg 13, D-58642 Iserlohn, Germany

Data suplimentare pe [www.pro3dure.com](http://www.pro3dure.com).

### 6. Material

**printodent<sup>®</sup> GR-14.2 denture HI** constă din rășini metacrilice funcționale, inițiatori, coloranți și stabilizatori.

### 7. Specificații geometrice

- Punte linguală** ≥ 2,5 mm (maxilar superior / maxilar inferior)  
**Palatinal/lingual** ≥ 3,0 mm (maxilar superior) / ≥ 2,5 (maxilar inferior)  
**Facial/bucal** ≥ 2,5 mm (maxilar superior / maxilar inferior)

### 8. Parametri material

Adâncimea radiației poate fi comandată prin timpul de expunere  
 ≥ 50 μm  
 ≥ 100 μm

### 9. Procesul de producție (fig. 1-10)

1. Pregătirea datelor (CAD & pregătirea construcției).
2. Selectați parametrii procesului (Build-Style etc.).
3. Transferați datele pregătite la imprimanta 3D.
4. Pregătiți imprimanta 3D - agitați flaconul
5. Umpleți rezervorul de rășină al imprimantei 3D.
6. Construiți piesele.
7. Curățați piesele (cu IPA ≥ 97 % sau un agent de curățare similar timp de circa 4 minute înbaie de ultrasonare sau un dispozitiv similar - se recomandă precurățare).
8. Uscați piesele până nu mai există resturi de IPA sau de agent de curățare similar.
9. Post-întărire (10 min.): se recomandă atmosferă inertă (utilizați aparate de fotopolimerizare adecvate).
10. Finalizați piesele.

### 10. Lipirea dinților protetici

Dacă utilizați dinți protetici imprimați - consultați suplimentar **printodent<sup>®</sup> GR-17.1 temporary** It pentru mai multe informații. Pentru a realiza o îmbinare optimă a dinților artificiali cu baza protezei, poate fi necesar să asperizați suprafața protezei și să utilizați un adeziv adecvat. Adecvarea unei soluții de adeziune sau a unui adeziv trebuie verificată înainte de utilizare. Soluția de adeziune recomandată este VITA VIONIC<sup>®</sup> BOND. Tehnicile profesionale uzuale generale și etapele de lucru din tehnica dentară trebuie respectate cu atenție la realizarea protezei dentare. Vă rugăm să urmați instrucțiunile și indicațiile furnizorilor respectivi.

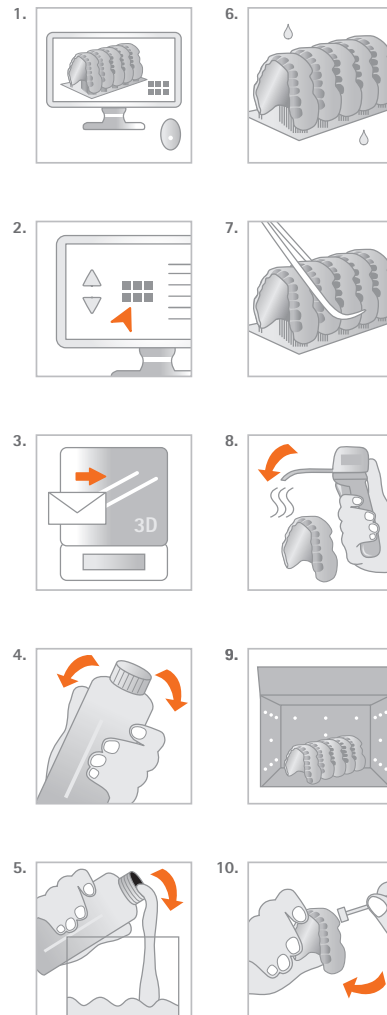
### 11. Indicații

Urmați instrucțiunile producătorului de software cu privire la setările parametrilor și recomandările de proiectare. Urmați instrucțiunile producătorului de hardware cu privire la setările parametrilor/recomandările de imprimare și post-întărire. Pentru a evita efectele negative asupra calității materialului, nu expuneți în niciun caz materialul lichid unei radiații. Abaterile de la procedurile de producție sau condițiile de depozitare descrise pot duce la caracteristici mecanice și optice diferite ale materialului. Asigurați-vă că purtați echipamentul individual de protecție în timpul prelucrării. Conform Regulamentului UE privind produsele medicale, utilizatorii/pacienții au obligația de a comunica evenimentele grave intervenite cu produsul, producătorului și autorității competente a statului în care acestea au intervenit. **Atenție:** Numărul lotului și data expirării sunt indicate pe fiecare ambalaj al materialului. În caz de reclamații, indicați întotdeauna numărul lotului din care produsul face parte. Nu utilizați produsul după data de expirare. Evitați să inspirați praful/fumul/gazul/ceață/vaporii/spray-ul. Spălați-vă bine pe mâini după utilizare. A se utiliza numai în aer liber sau în spații bine ventilate. Nu scoateți imbrăcămintea de lucru contaminată în afara locului de muncă. Purtați mănuși de protecție/imbrăcămintea de protecție/echipament de protecție a ochilor/ echipament de protecție a feței. **ÎN CAZ DE CONTACT CU PIELEA:** spălați cu multă apă și săpun. **ÎN CAZ DE INHALARE:** transportați persoana la aer liber și mențineți-o într-o poziție confortabilă pentru respirație. **ÎN CAZ DE CONTACT CU OCHII:** clătiți cu atenție cu apă timp de mai multe minute. Scoateți lentilele de contact, dacă este cazul și dacă acest lucru se poate face cu ușurință. Continuați să clătiți. Sunați la un CENTRU DE INFORMARE TOXICOLOGICĂ sau un medic, dacă nu vă simțiți bine. Manipulare specială (a se vedea informațiile de pe această etichetă). În caz de iritare a pielii: consultați medicul. În caz de iritare a pielii sau de erupție cutanată: consultați medicul. Dacă iritarea ochilor persistă: consultați medicul. Scoateți imbrăcămintea contaminată și spălați-o înainte de reutilizare. A se depozita într-un spațiu bine ventilat. Păstrați recipientul închis etanș. A se depozita sub cheie. Eliminați conținutul/recipientul în conformitate cu reglementările locale.

### 12. Indicații cu privire la pericole

Provoacă iritarea pielii. Poate provoca o reacție alergică a pielii. Provoacă o iritare gravă a ochilor. Poate provoca iritarea căilor respiratorii.

UMDNS 16-697



Caracteristici fizice \* /  
Физически свойства \* /  
Φυσικές ιδιότητες \* /  
Fizikai tulajdonságok \* /  
Fysische eigenschappen \*:

Informații privind comanda /  
Информация за поръчка /  
Πληροφορίες παραγγελίας /  
Rendelési információk /  
Bestelinformatie:

printodent<sup>®</sup> GR-14.2 denture HI

printodent<sup>®</sup> GR-14.2 denture HI

- Duritatea Shore D /  
Твърдост по Шор D /  
Σκληρότητα Shore D /  
Shore keménység D /  
Shore-hardheid D (ISO 48-4):  
> 80 \*\*
- Reziștență la îndoire /  
Издръжливост на огъване /  
Αντοχή σε κάμψη /  
Hajlítószilárdság /  
Buigsterkte  
MPa (ISO 20795-1):  
≥ 65
- Modul de îndoire /  
Модул на огъване /  
Μονάδα κάμψης /  
Hajlítási tényező /  
Buigmodulus  
MPa (ISO 20795-1):  
≥ 2000
- Absorbția de apă /  
Водопоглъщаемост /  
Υδατοπορρόφηση /  
Vizfelvétel /  
Wateropname  
μg/mm<sup>3</sup> (ISO 20795-1):  
≤ 32
- Solubilitate /  
Разтворимост /  
Διαλυτότητα /  
Oldhatóság /  
Oplosbaarheid  
μg/mm<sup>3</sup> (ISO 20795-1):  
≤ 1,6
- Reziștență la rupere /  
Издръжливост на счупване /  
Αντοχή στη θραύση /  
Törési szilárdság /  
Breukvastheid  
(ISO 20795-1):  
≥ 1.9 MPa \*m<sup>(1/2)</sup>
- Efort de rupere total /  
Обща работа до счупване /  
Συνολικό έργο θραύσης /  
Teljes törési munka /  
Totaal breukwerk  
(ISO 20795-1):  
≥ 900 J/m<sup>2</sup>

1 kg:  
λ ≤ 405 nm

roz-oranj /  
Оранжево-розово /  
πορτοκαλί-ροζ /  
parancssárga-rózsaszín /  
oranje-roze  
REF: D1001311

roz deschis /  
Светло розово /  
ανοιχτό ροζ /  
világos rózsaszín /  
lichtroze  
REF: D1001312

roz închis /  
Тъмно розово /  
σκούρο ροζ /  
sötét rózsaszín /  
donkerroze  
REF: D1001313

original-roz /  
оригинален-розово /  
πρωτότυπο-ροζ /  
eredeti-rózsaszín /  
origineel-roze  
REF: D1001319

\* Aceste date sunt obținute în urma măsurătorilor pe o probă reprezentativă, care a fost investigată în cadrul sistemului nostru de asigurare a calității. / \* Эти данные являются результатом измерения на представительной пробе и получены в рамках на нашего системы за управление на качеством. / \* Τα δεδομένα αυτά προέρχουν από μετρήσεις ενός αντιπροσωπευτικού δείγματος που διεξήχθησαν μέσα σε εργαστήριο πιστοποιημένο, απευθείας μετρήσιμότητα minidigitizatoris / rendezésünk keretében került sor. / \* Deze gegevens zijn afkomstig van metingen van een representatief monster die in het kader van onze kwaliteitscontrole werden uitgevoerd.  
 \*\* Conform specificațiilor interne privind designul și cerințele / Σύμφωνα на interne спецификации за дизайн и изисквания / Σύμφωνα με τις εσωτερικές προδιαγραφές σχεδιασμού και απαιτήσεων / A belső tervezési és követelmény specifikációs azeri / Volgens interne specificaties van ontwerp en vereisten.  
 \*\*\* In conformitate cu... / по образцу на... / σύμφωνα με... / hivatalozva... / In overeenstemming met...  
 \*\*\*\* Inutilizabil / Не е приложимо / Δεν εφαρμόζεται. / Nem alkalmazható / Niet van toepassing

Accesată parte în sus. Тази страна нагоре. Αυτή η πλευρά επάνω. Dönteni, fordítani felfelé. Deze kant naar boven.	Limită de temperatură Температурна граница Όρο θερμοκρασίας Hőmérséklethatár Temperatuurgrens	Marcaj CE Маркировка CE Σύμβολο CE CE-jelölés CE-markering	Atenție Προσοχή Figyelem Let op	Respectați instrucțiunile de utilizare. Следвайте инструкциите за употреба. Συμμορφωθείτε τις οδηγίες χρήσης. Vegye figyelembe a használati utasítást. Gebruiksaanwijzing opvolgen.	Țineți departe de lumina soarelui. Πλακете от слънчевите сени. Φυλάξτε το μακριά από το ηλιακό φως. Nagelyfde van talon tartandó. Beschermen tegen zonlicht.	Rx only QTY: 1EA	Data de expirare Εξοχ на годност Ημερομηνία λήξης Αριθμός καταλόγου Katalogusszám Catalogusnummer	Număr lot Παράδειχ номер Αριθμός παρτίδας Fételezám Lotnummer	Data de fabricație Дата на производство Ημερομηνία παραγωγής Gyártás időpontja Productiedatum	

**Manufacturer:**  
pro3dure medical GmbH  
Am Burgberg 13 · 58642 Iserlohn, Germany  
Phone: +49 (0)2374 920050-0

**Distributor (US):**  
pro3dure medical LLC  
9825 Valley View Road · Eden Prairie, MN 55344  
Phone: +1 (952)-426-1928  
info@pro3dure.com · www.pro3dure.com · Made in Germany

