

Otoplastik Silikon ES-1.1/25

Gebrauchsanweisung

pro3dure
medical

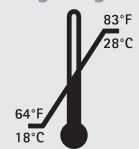
pro3dure medical GmbH

Am Burgberg 13
D - 58642 Iserlohn
Tel. +49 (0)2374 920050-0
Fax +49 (0)2374 920050-50
info@pro3dure.com
www.pro3dure.com

Anwendungsbereiche:
Silikonmaterial zur
indirekten Herstellung
von Ohrspasstücken

Technische Daten:

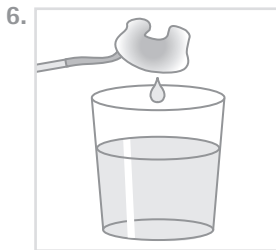
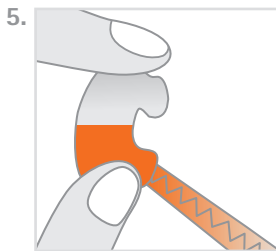
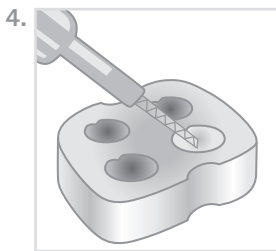
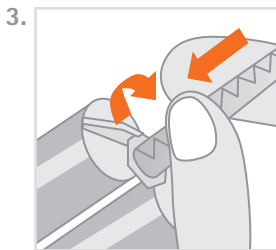
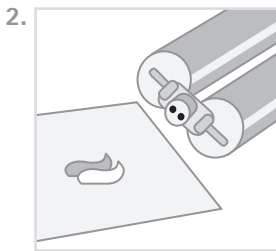
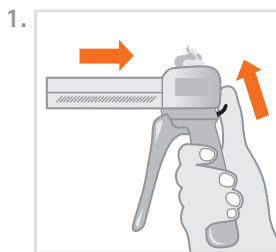
- Mischvolumen:
48 ml Kartusche
- Dosierung: 1:1
- Produktfarben:
Basis: abhängig vom
genutzten Material
Katalysator: weiß
- Abbindezeit:
60 min. bei
50 °C / 122 °F
im Drucktopf
- Endhärte:
25 ± 5 Shore A
- Verarbeitung:
bei 23 ± 2 °C,
50 ± 5 % rel.
Luftfeuchtigkeit
- Lagerung:



Bestell- information:

Kartuschenpackung
8 x 48 ml
klar-transparent
Art.-Nr.: A0030800
rötlich-transparent
Art.-Nr.: A0030203
schwarz-opak
Art.-Nr.: A0030376
weiß-opak
Art.-Nr.: A0030100
neon-grün-opak
Art.-Nr.: A0030530
neon-gelb-opak
Art.-Nr.: A0030729
neon-pink-opak
Art.-Nr.: A0030903
neon-orange-opak
Art.-Nr.: A0031327
dunkelblau-opak
Art.-Nr.: A0030428
hellblau-opak
Art.-Nr.: A0031128
rot-opak
Art.-Nr.: A0030627
violett
Art.-Nr.: A0030680
rauchschwarz
Art.-Nr.: A0030690
Injector DS
50 ml / Stück
Art.-Nr.: A40000
5,4 mm
Clear Mixing Tip
100 Stück
Art.-Nr.: A40002

Diese Daten resultieren
aus Messungen einer
repräsentativen Probe,
die im Rahmen unserer
Qualitätssicherung
ermittelt wurden.



Das **ES-1.1/25** ist ein dauerelastisches additionsvernetzendes Silikon zur Herstellung flexibler Silikon- und Gehörschutz-Otoplastiken.

1. Mischen und Dosieren

Platzieren Sie die Kartusche (**Abb. 1**) in den Injektor. Entfernen Sie den Kartuschenverschluss durch Drehen gegen den Uhrzeigersinn. Pressen Sie eine geringe Materialmenge aus, bis aus beiden Austrittsöffnungen gleichmäßig Silikon gefördert wird (**Abb. 2**). Setzen Sie die Mischkanüle in die dafür vorgesehenen Führungen der Kartusche und arretieren Sie diese durch Drehen im Uhrzeigersinn (**Abb. 3**). Falls notwendig, fixieren Sie eine Zusatzkanüle. Nun können Sie individuell dosieren. Belassen Sie nach Gebrauch die Mischkanüle auf der Kartusche bis zur nächsten Anwendung.

2. Applikation (PnP Methode)

In Kombination mit dem **ES-1.1/25** Material können alle Materialklassen für Negativformen, wie Gipse, Gele oder 3D-Druckharze verwendet werden (**Abb. 4**). Falls notwendig, kann die Negativform mit einem Trennmittel isoliert werden (z. B. Alginat-Basis für Gipse). 3D-gedruckte Kunststoff-Negativformen benötigen im Allgemeinen keine Isolierung, müssen aber gründlich vor dem Gebrauch gereinigt werden, um eine Inhibierung der Silikonreaktion zu vermeiden. Injizieren Sie das **ES-1.1/25** Material langsam und blasenfrei in die Negativform (**Abb. 5**). Die Vulkanisation des blasenfrei eingespritzten Materials erfolgt in einem Drucktopf für 60 min. bei 50 °C.

3. Finale Ausrüstung und Lackierung

Nach der Entformung kann das Silikon-Ohrspasstück mit entsprechenden Schneidwerkzeugen oder Schleifkappen bearbeitet werden. Die Oberfläche kann mit Schleifpapier (Korngröße 180) vor dem Lackieren angeraut werden. Reinigen Sie die Oberfläche und nutzen Sie ein dafür vorgesehenes Silikonlack entsprechend der Verarbeitungsanleitung (**Abb. 6**).

4. Wichtige Verarbeitungshinweise

- Im Fall der generativ hergestellten Negativformen lassen sich durch sorgfältige Vorbereitung und Reinigung bessere und zuverlässigere Ergebnisse erzielen.
- Stellen Sie sicher, dass alle Spuren von nichtausgehärtetem Harz aus der Negativform entfernt wurden.
- Das ausgehärtete Silikonmaterial **ES-1.1/25** ist chemisch inert. Vermeiden Sie deshalb Verunreinigungen auf Ihrer Kleidung.
- Wir empfehlen Standard-Laborhandschuhe (Nitril oder Polyethylen).

Sicherheitshinweise:

pro3dure medical haftet nicht für Schäden, die durch fehlerhafte Anwendung des Materials hervorgerufen werden. Obwohl die hohe Biokompatibilität der Silikonmaterialien seit Jahrzehnten bekannt ist und getestet wurde, kann in Ausnahmefällen nicht ausgeschlossen werden, dass ungewünschte Reaktionen des Immunsystems, wie Allergien oder Irritationen, auftreten. Im Zweifelsfall empfehlen wir vor der Verwendung des Materials einen Arzt aufzusuchen, um einen Allergietest durchzuführen.

Nur zur Verwendung durch geschultes Fachpersonal.

ES-1.1

idea to product.

CE
0481